

Bewerbung zur Mitgliedschaft im Inklusionsbeirat des Kreises Kleve

Wahlperiode 2025 - 2030

Sie möchten Mitglied im Inklusionsbeirat werden?

Dann füllen Sie bitte dieses Formular aus. Alle Angaben sind freiwillig.

Senden Sie das Formular an:

Der Paritätische NRW e.V. Kreisgruppe Kleve

Stichwort: Inklusionsbeirat

Nassauerstraße 1

47533 Kleve

Oder per E-Mail an:

selbsthilfe-kleve@paritaet-nrw.org

Sie haben noch Fragen zur Bewerbung?

Sie benötigen Unterstützung beim Ausfüllen?

Dann melden Sie sich unter 02821 78 000

Meine Kontaktdaten

Vorname und Nachname	
Geburtsdatum	
Straße und Hausnummer	
Stadt oder Gemeinde	
Telefonnummer	
E-Mail-Adresse	

Ich habe einen:

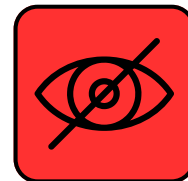
- ☐ Bescheid der Behinderung
- ☐ Schwerbehindertenausweis



Ich habe folgende Behinderung oder Erkrankung:

Bitte alles ankreuzen, was zutrifft

- ☐ Hörbehinderung / Taubheit
- ☐ Sehbehinderung / Blindheit
- ☐ Körperliche Behinderung
- ☐ Psychische Beeinträchtigung
- ☐ Neurodiverse Wahrnehmungs- und Denkweisen
- ☐ Kognitive Beeinträchtigung / Lernschwierigkeiten
- ☐ Chronische Erkrankungen



Für dieses Thema interessiere ich mich:

Bitte maximal drei Themen ankreuzen

☐ Bauen / Wohnen



☐ Soziales



☐ Alter und Pflege



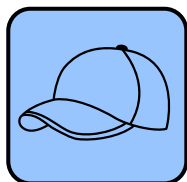
☐ Gesundheit



☐ Schutz und Hilfe
für die Bevölkerung



☐ Jugend



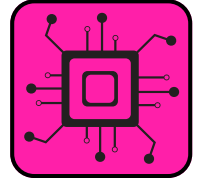
☐ Schule und Bildung



☐ Kultur / Sport /
Tourismus



☐ Digitale Angebote /
Technik



☐ Landwirtschaft /
Ernährung



☐ Umwelt



☐ Kommunikation



☐ Barrierefreiheit



☐ Wirtschaft / Finanzen



Deshalb möchte ich am Inklusionsbeirat teilnehmen:

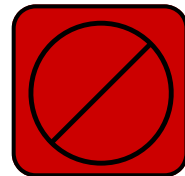
Hier können Sie uns etwas über sich erzählen.

Was motiviert Sie, im Inklusionsbeirat mitzuwirken?

Welche Erfahrungen haben Sie gemacht, die Sie einbringen möchten?

Unterstützung und Hilfsmittel für meine Teilnahme:

☐ Ich benötige keine Unterstützung



☐ Ich benutze einen Rollstuhl



☐ Ich komme mit einer persönlichen Assistenz



☐ Ich führe einen Assistenzhund / Blindenhund mit



☐ Ich benötige Übersetzung in
Deutsche Gebärdensprache



☐ Ich benötige Unterstützung durch eine Höranlage



Einverständniserklärung

Ich bin einverstanden, dass meine persönlichen Daten aus diesem Formular benutzt werden.

Der Paritätische NRW e.V. Kreisgruppe Kleve darf die Daten für die Auswahl verwenden.

Er darf mich auch über die angegebenen Kontaktwege anschreiben oder anrufen.

☐ Die dem Antrag beigefügten Hinweise zum Datenschutz habe ich zur Kenntnis genommen

Datum

Unterschrift

Hinweise zum Datenschutz

gemäß Artikel 13 Absatz 1 und Absatz 2 der EU-Datenschutz-Grundverordnung (DSGVO)

1. Verantwortlicher

Der Paritätische NRW e.V. Kreisgruppe Kleve
Nassauerstraße 1 | 47533 Kleve
Tel. 02821 78 000
kleve@paritaet-nrw.de
www.paritaetischer-kleve.de

2. Datenschutzbeauftragte/r

Kreis Kleve
Datenschutzbeauftragter
Nassaueralle 15-23 | 47533 Kleve
Telefon 02821 85-0
info@kreis-kleve.de

3. Aufsichtsbehörde

Landesbeauftragte für Datenschutz und
Informationsfreiheit Nordrhein-Westfalen,
Kavalleriestr. 2 – 4 | 40213 Düsseldorf
Telefon 0211 38424-0 | Fax 0211 38424-999
poststelle@ldi.nrw.de www.ldi.nrw.de

4. Zweck/e und Rechtsgrundlage/n der Verarbeitung

Ihre personenbezogenen Daten werden erhoben, um das Bewerbungsverfahren zur Benennung der Mitglieder des Inklusionsbeirates des Kreises Kleve entsprechend der Vorgaben der Satzung des Beirates durchführen zu können. Rechtsgrundlage/n für die Verarbeitung Ihrer Daten ist/sind § Art. 6 Abs. 1 lit. e, Abs. 3 DS-GVO, Art. 9 Abs. 2 lit. a DSGVO.

Alternativ, wenn keine Rechtsgrundlage vorhanden ist:

Sie haben in die Verarbeitung Ihrer Daten eingewilligt.

5. Datenerhebung bei anderen Stellen

Sofern weitere Daten erhoben werden müssen, werden diese ausschließlich zu gesetzlichen Zwecken bei Dritten erhoben.

6. Datenweitergabe an Dritte

Zur Erfüllung der Aufgaben kann es erforderlich sein, dass die Daten im Einzelfall an Dritte

weitergegeben werden (z.B. an die Geschäftsstelle des Landesinklusionsbeirates NRW). Die Datenweitergabe erfolgt ausschließlich zu gesetzlichen Zwecken.

7. Absicht Übermittlung an Drittland oder eine inter- nationale Organisation (optional)

Es ist nicht beabsichtigt, Ihre personenbezogenen Daten an ein Drittland oder eine internationale Organisation zu übermitteln.

8. Dauer der Speicherung

Ihre Daten werden nach Ablauf der gesetzlichen Aufbewahrungsfristen gelöscht oder vernichtet.

9. Rechte der Betroffenen

Sie haben das Recht, Auskunft über die zu Ihrer Person gespeicherten Daten zu erhalten (Art. 15 DSGVO). Sollten unrichtige personenbezogene Daten verarbeitet werden, steht Ihnen ein Recht auf Berichtigung zu (Art. 16 DSGVO). Liegen die gesetzlichen Voraussetzungen vor, so können Sie die Löschung oder Einschränkung der Verarbeitung verlangen sowie Widerspruch gegen die Verarbeitung einlegen (Art. 17, 18 und 21 DSGVO). Darüber hinaus besteht ein Beschwerderecht bei der oben genannten Aufsichtsbehörde.

10. Widerrufsrecht bei Einwilligung (optional)

Sie haben in die Verarbeitung Ihrer personenbezogenen Daten durch eine entsprechende Erklärung eingewilligt. Sie können Ihre Einwilligung jederzeit für die Zukunft widerrufen. Die Rechtmäßigkeit der aufgrund der Einwilligung bis zum Widerruf erfolgten Datenverarbeitung wird dadurch nicht berührt.

11. Pflicht zur Bereitstellung der personenbezogenen Daten (optional)

Ihre Bereitstellung der personenbezogenen Daten ist erforderlich. Ohne ihre Angaben kann nicht festgestellt werden, ob sie unter Berücksichtigung der Vorgaben der Satzung des Inklusionsbeirates zum Mitglied oder stellvertretenden Mitglied des Inklusionsbeirates des Kreises Kleve benannt werden können.